

かりや日和 KARIYA BIYORI

知れば知るほど好きになる。



Topic

地元刈谷に居心地の良い場所を

- みどりや設計室 / 合同会社みどりや 都築 基史氏 -



かりや日和

KARIYA BIYORI

“誰もがいきいきと活躍し 『にぎわう』まち 刈谷”

「人が輝く 安心快適な産業文化都市 刈谷」

自動車関連企業の本社が立ち並ぶ刈谷には
雄大な自然や観光のまちというイメージはないけれど、

確かに“にぎわい”はそこに。

そして、先駆的な活動をしている人たちがいます。

この冊子では、そんな人たちの活動にスポットをあてて紹介します。

刈谷の魅力を作り出している人たちの思いをお伝えし、

この冊子を手にとってくださった方が

刈谷に興味を持っていただけたら幸いです。

Kariya City



Car



Mando



Wansaka





かりや日和03 Kariya City

みどりや

愛知県刈谷市広小路4-6

4F 設計事務所

3F 植物屋

2F Free-Coworking

1F co-lab Space

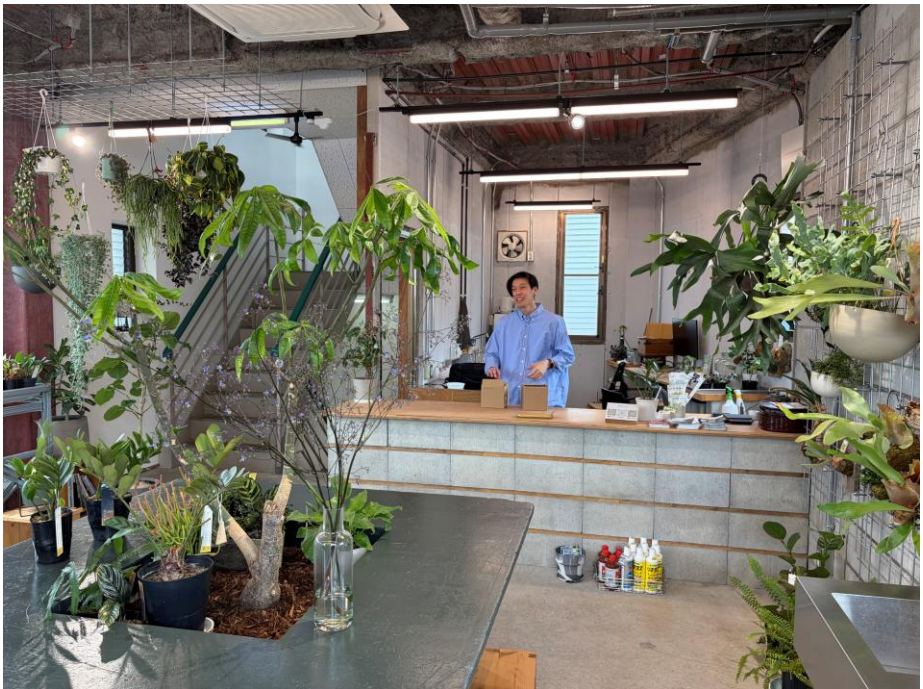




秘密基地のような設計事務所（みどりや設計室）



刈谷市駅から徒歩5分に位置する
1992年築4階建のビル。



3階にひろがる、緑いっぱいの空間（植物屋mid-ry）



みどりや設計室 / 合同会社みどりや

都築基史氏

Motofumi Tsuzuki

建築士・植物屋オーナー

Profile -プロフィール-

- 刈谷市出身の建築士。
- 刈谷市駅周辺エリアの「みどりやビル」を拠点に活動。

Current Activities -現在の主な活動-

- みどりや設計室／合同会社みどりやの代表。
- みどりやビルで建築設計事務所「みどりや設計室」と植物屋「mid-ry」を運営。
- 約10年近く使われていなかった空きビルを再生し、地域住民やクリエイターが集まるコミュニティ拠点として活用する活動を進めている。

Major Projects in Kariya City -刈谷市での実績-

- 刈谷市産業振興センターのチャレンジショップ施設「YOHACO」の設計(*)を担当。
(*1-1 Architects と共同設計)
- みどりやビルを活用したコミュニティ形成やイベント企画を継続的に実施。



みどりやビル

「自分にとつて居心地のいい場所が、誰かにとつても居心地のいい場所になれば」。そう話すのは、みどりやビル管理人の都築さん。

大学進学で上京した後、数々の経験を積み、地元・刈谷へ戻り、独立親戚が所有しているビルの1階で設計事務所を始めた。「ただの設計事務所では人が入りづらい。大好きな緑で溢れる空間が作りたい」。そんな思いから、3階で「entrance」（ミッドリー）の屋号で植物屋も営む。

後に全館借用し、フルリノベーション。階段と各フロアを分断していた壁を取り払い、音やにおい、光が繋がるビルへと生まれ変わった。

現在、ビルの1、2階は将来お店を出したい人のチャレンジの場としてレンタルする日も。出店しているのは、珈琲屋や本屋など、都築さんとの合う面白い仲間たち。

建築設計への想い

本業として建築設計を選んだきっかけは、屋久島で目の当たりにした圧倒的な自然の美しさ。「自然と人工物の境界に立つ建築を通じて、人の意識を変えられるかもしれない。そんな思想を広めていきたい」と語る。建築設計のほかにも多岐にわた

る活動を行う背景には、「どんな活動も最終的には建築設計の仕事に繋がれば」という、経営者としての自覚も忘れることはない。

まちづくりへの関わり

刈谷市駅周辺について考える「城・まち刈谷デザイン会議」のコアメンバーとしても活躍。想いを形にしたベンチの設計やみどりやビルでのトークイベントなど、まちづくりへの関わりも活発である。空き店舗のリノベーションなど、本業への繋がるの可能性を感じるという本音も覗かせながら、普通の建築士では経験できない、刈谷市がより良くなる活動への関わりに思いを寄せている。

にぎわいの種まき

“点在する魅力がエリア全体に繋がっていない”刈谷市の課題をそう分析する。「休日に大型商業施設に行くのではなく、個性的な個人のお店を訪れる。理想の姿はそういう選択肢が当たり前になる文化の醸成」。建築と植物、人とまち、さまざま境界を緩やかに繋ぎながら、まずは自分にとつて居心地の良い「みどりや」からにぎわいを創りだす。ここでまかれた種がまち全体へ広がり根付いていく未来を見据えて。

Column

刈谷市駅周辺（駅前エリア）のまちづくりの社会実験・地域イベント シロマチジカン

2026年3月開催！



イベント時には一か所に集めて使えるよう計画。集まった際には中央に円形の余白が生まれ、人が自然と囲み、憩える形になっている。コスト面も工夫し、くり抜いた部分は1人用のベンチに。



イベント終了後、一部は近隣幼稚園の絵本コーナーに設置され、子どもたちに親しまれる家具となっている。



イベント開催に合わせてオリジナルベンチを設計。

- 製作：白半木材
- 塗装：城・まち刈谷デザイン会議参加者

上/みどりやビル1階。コンクリートブロックでできたカウンターテーブルは、自分の手で解体、組み立てが可能となっている。下/ここで定期営業しているのは、スペシャルティコーヒーを提供するCoffee Terri4LIOさん。近隣で店舗開業を予定しており、その準備期間として、みどりやビルを選定。この場所で少しずつ関係をつくりながら、自分のお店へとつなげていく。



Community

- みどりやでつながる人々 -



とある日のみどりやビル。

13:00 ● にぎりたての土鍋炊きおにぎりを、水出しの冷たい日本茶と一緒に。



13:45 ● 季節の花でオリジナルブーケを。
待ち時間においしいクッキーや至福のデザートタイム。



14:30 ● 初めてのカリグラフィワークショップで
夏にぴったりのペーパーアイテムを作成。

自分の“好き”がいっぱいの午後。



イベント情報や
出店情報は
みどりやビル
Instagramから！



MIDORIYABLDG

みどりやビル出店者の声



「都築さんは雰囲気づくりに長けている。自分のみどりやビルのコンセプトが好き。魅力的でこだわりのあるお店がたくさん集まる地域になると良い。」と話すのは、Coffee Terri4LIOの汐満さん。



一般社団法人刈谷にぎわいオフィスは 誰もがいきいきと活躍し「にぎわう」まちを目指します。

刈谷にぎわいオフィスの活動を通して
まちがにぎわうことでまちの魅力が向上し
刈谷市に「いいね、行きたい、楽しそう」と感じてくれる人を
増やすことを目標に活動しています。

Our activity

にぎわいイベントの実施

指定管理施設での事業を実施します。

例 キッチンカーの出店、
イベントの開催など



公共空間の利活用

市の施設や公園などでイベントの試験
実施などを行います。



会場提供（公共用地の利用など）の後方支援

公共空間を使ってイベントを開催した
い人などの支援を行います。



関係団体との協働推進

& コラボイベントの開催

関係団体と連携して刈谷市を盛り上げ
る活動を行います。



情報発信（HPやInstagramの運用）

& 季刊誌の発行

イベント情報などをSNSで発信し、人
や団体を紹介する冊子を作成します。



活動したい人の後方支援

刈谷市内で積極的に活動したい人への
相談体制などを整備し、支援します。



指定管理施設の紹介



交通児童遊園



刈谷市体育館



刈谷球場



グラウンド
港町グラウンドほか



市営駐車場
神田駐車場ほか



産業振興センター



北部生涯学習センター



南部生涯学習センター



ぬくもりプラザ



青山斎園

HPやSNSのご案内

公式HP

指定管理施設に関する情報や
刈谷にぎわいオフィスが主催
するイベント
情報などを
お知らせします。



公式Instagram

刈谷にぎわいオフィスが主催
するイベントや刈谷市内で開
催されるイベント
情報などを配信し
ています。



Recruitment

かりや日和

KARIYA BIYORI

掲載情報・広告主・代理店募集

刈谷市の新たな魅力を発見し、発信する季刊誌「かりや日和」では、掲載させていただける市内の人、モノ、コトなど、有料で冊子に掲載していただける広告主や、広告枠を管理する広告代理店を募集します。募集要項を必ずご確認ください。興味のある方は、ご応募いただくと幸いです。

募集要項

詳しくは刈谷にぎわい
オフィス公式HPへ。



問合せ先

一般社団法人刈谷にぎわいオフィス
愛知県刈谷市東陽町1丁目1番地 刈谷市役所8階
Tel.0566-28-0595

家系図から、
あなたの祖先の
ルーツを繋げます!

家族の歴史に繋がる。

家系図 × 自分史 × 映像



家系図

戸籍・除籍謄本などの
公的資料を基に家族の歴史を
可視化します。



自分史

専門ライターが丁寧に
インタビュー取材して原稿を作成し、
物語として1冊の本に仕上げます。



映像

写真やインタビューなどを
組み合わせて伝える
映像作品にします。

家族の歴史は、未来の宝物。
受け継がれる想いを、
かたちに残しませんか？



ファミリーヒストリー株式会社

— 家族の歴史を、未来の宝物に —

所在地 刈谷市池田町5-323
TEL 090-7034-6568 (若林)
URL <https://family-history.jp/>

ご相談
無料



家族の絆を未来へつなぐお手伝いをいたします。お気軽にご相談ください。

※こちらは有料広告です。詳細は広告主へお問い合わせください。

MAGAZINE "KARIYA BIYORI"

かりや日和
KARIYA BIYORI

2026年7月1日発行
発行・編集/一般社団法人刈谷にぎわいオフィス
〒448-8501 刈谷市東陽町1丁目1番地 刈谷市役所8階
TEL0566-28-0595 FAX0566-28-0596

無料 発行部数/2000部

公式HP



公式Instagram



イベント情報などをお知らせしています